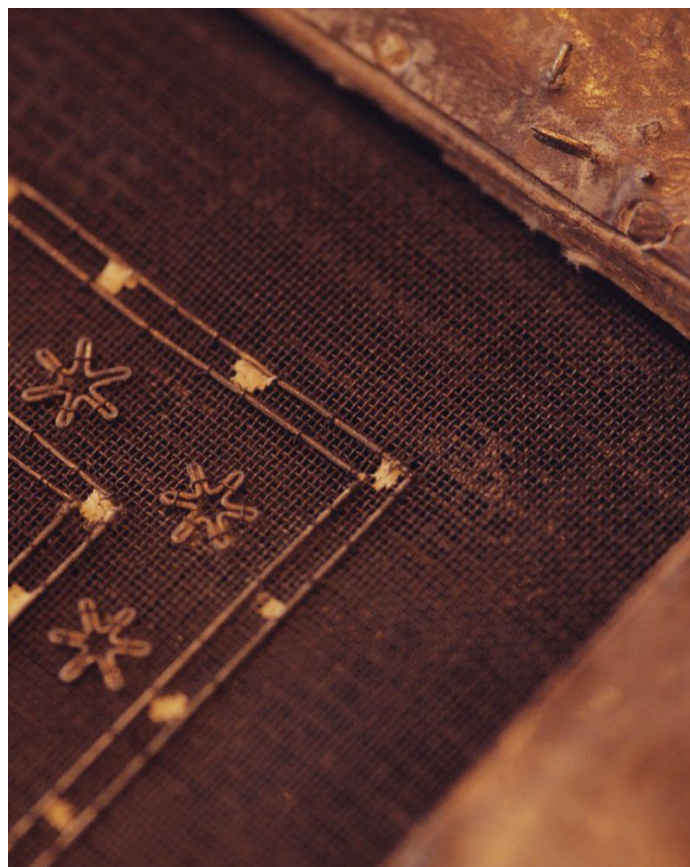


Le filigrane

Le filigrane conservate al Museo si riferiscono ad una produzione di altissima qualità realizzata, a mero titolo esemplificativo, per:

- Agip
- Alfa Romeo
- Armani
- Assicurazioni Generali
- Automobile Club d'Italia
- Banca Agricola Commerciale di Reggio Emilia
- Banca Agricola Milanese
- Banca Commerciale Italiana
- Banca del Piccolo Credito Novarese
- Banca d'Italia
- Banco di Roma
- Banca Italiana di Sconto
- Banca Nazionale del Lavoro
- Banca Nazionale di Credito
- Banca Popolare di Milano
- Banca Popolare di Novara
- Banca San Paolo di Brescia
- Banca San Paolo di Torino
- Banca Santo Spirito
- Banca Sella
- Banco di Sicilia
- Birra Peroni





- Cariplo
- Cassa di Risparmio delle Province Lombarde
- Cassa di Risparmio di Bologna
- Cassa di Risparmio di Ferrara;
- Cassa di Risparmio di Firenze
- Cassa di Risparmio di Lucca
- Cassa di Risparmio di Reggio Emilia
- Credito Artigiano
- Edison
- Eni
- Eridania
- Esso
- Ferrari Auto
- Ferrovie dello Stato
- Finsider
- Ilva
- IRI
- Istituto Centrale delle Banche Popolari Italiane

- Istituto Geografico della Marina
- Italgas
- Mediobanca
- Mira Lanza
- Missoni
- Montecatini
- Monte dei Paschi di Siena
- Motta
- Pasta Agnesi
- Pignone
- Pirelli
- Sip
- Università dell'Aquila
- Università Di Cagliari
- Università di Firenze
- Università di Padova

- Università di Roma
- Visa Carta di Credito
- Walt Disney

Banconote per:

- Argentina
- Australia
- Brasile
- Cile
- Cina
- Filippine
- Grecia
- Messico
- Thailandia
- Turchia